

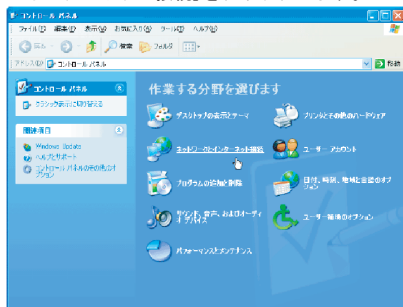
STEP1

[スタート] ボタンをクリックし、[コントロールパネル] を選択します。



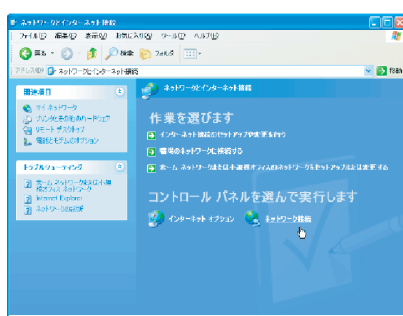
STEP2

[コントロールパネル] 画面の中の[ネットワークとインターネット接続] をクリックします。



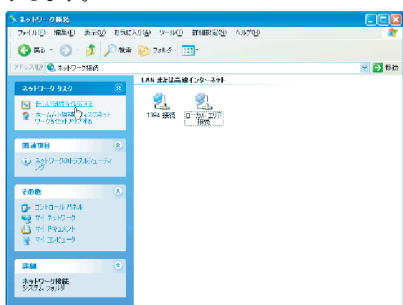
STEP3

[ネットワークとインターネット接続] 画面の中の[ネットワーク接続] をクリックします。



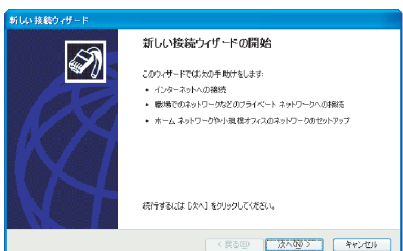
STEP4

[ネットワーク接続] 画面の中の左部にある[ネットワークタスク] の[新しい接続を作成する] をクリックします。



STEP5

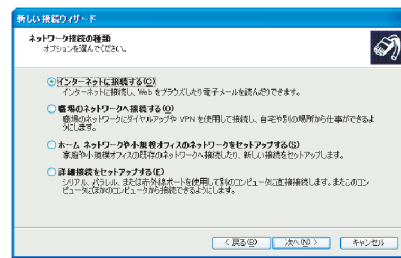
[新しい接続ウィザード] 画面が表示されますので、[新しい接続ウィザードの開始] 画面の[次へ] ボタンをクリックします。



STEP6

[ネットワーク接続の種類] 画面が表示されますので、以下の設定を行い、[次へ] ボタンをクリックします。

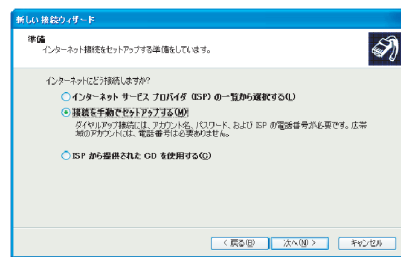
- ◆インターネットに接続する：選択する



STEP7

[準備] 画面が表示されますので、以下の設定を行い、[次へ] ボタンをクリックします。

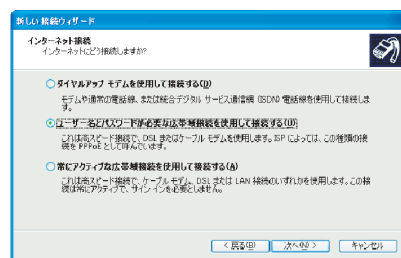
- ◆接続を手動でセットアップする：選択する



STEP8

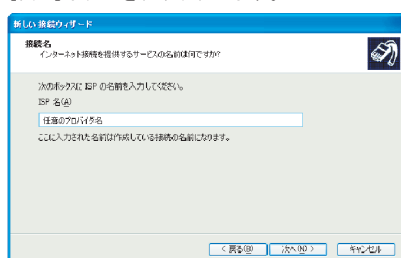
[インターネット接続] 画面が表示されますので、以下の設定を行い、[次へ] のボタンをクリックします。

- ◆ユーザー名とパスワードが必要な広帯域接続を使用する：選択する



STEP9

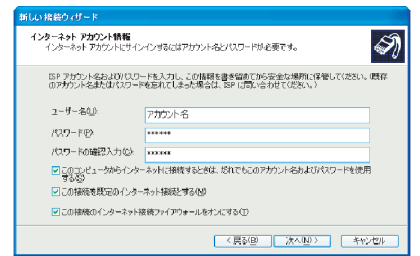
[接続名] 画面が表示されますので、入力を行い[次へ] ボタンをクリックします。



STEP10

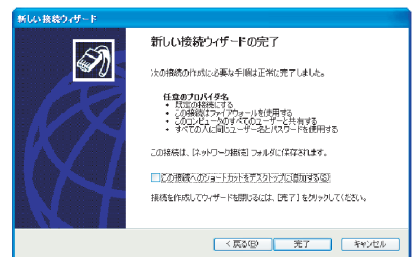
[インターネットアカウント情報] 画面が表示されますので、以下の入力と設定を行い[次へ] ボタンをクリックします。

- ◆ユーザー名：接続アカウントID
- ◆パスワード：パスワード
- ◆パスワードの確認入力：パスワード再入力
- ◆このコンピュータからインターネットに接続するときは、だれでもこのアカウント名およびパスワードを使用する：任意
- ◆この接続を既定のインターネット接続とする：任意
- ◆この接続のインターネット接続ファイアウォールをオンにする：任意



STEP11

[新しい接続ウィザードの完了] 画面が表示されますので、[完了] ボタンをクリックします。



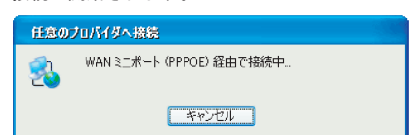
STEP12

[任意のプロバイダへ接続] 画面が表示されますので、[接続] ボタンをクリックし、インターネットに接続します。



STEP13

接続が開始されます。



STEP14

接続が完了されるとタスクバーに接続中であることを表すアイコンが表示されます。

！注意！
接続アカウントIDは、ご契約のプランにより異なります。詳しくは加入承り書をご覧ください。

※この接続設定ガイドは、1台のパソコンをADSLモデムと接続するときのものです。

※パソコンを2台以上で接続する場合は、別途ルータ、ハブ等の機器が必要になります。なお、設定方法は機器付属のマニュアルをご覧ください。