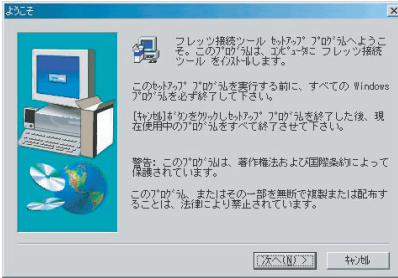


Bレッツ 接続設定ガイド for Windows

① フレッツ接続ツールのインストール

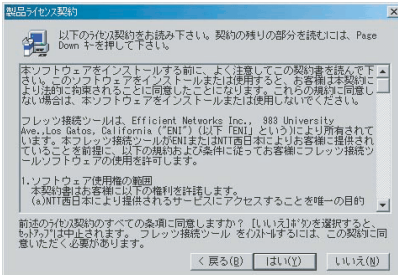
STEP1

フレッツ接続ツールのインストーラを起動します。「ようこそ」画面が表示されますので、[次へ(N)]ボタンをクリックします。



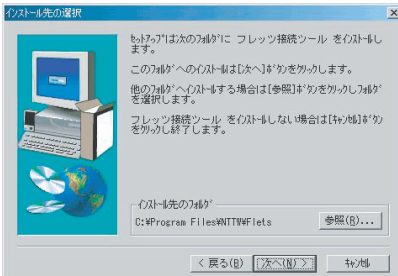
STEP2

「製品ライセンス契約」画面が表示されますので、同意する場合には[はい(Y)]ボタンをクリックします。



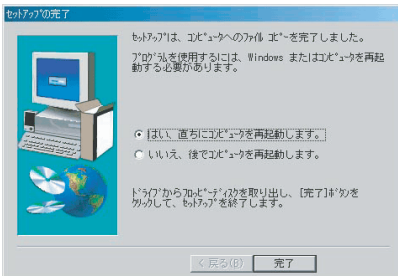
STEP3

「インストール先の選択」画面が表示されますので、インストール先を確認のうえ[次へ(N)]ボタンをクリックします。



STEP4

「セットアップの完了」画面が表示されますので、「はい、直ちにコンピュータを再起動します。」にチェックを入れて、[完了]ボタンをクリックします。
(作成中の書類などがある場合には、「いいえ」を選択してから再起動してください)



STEP5

フレッツ接続ツールのインストールが完了すると、デスクトップ上に「フレッツ接続ツール」のショートカットアイコンが作成されます。



② フレッツ接続ツールの接続設定

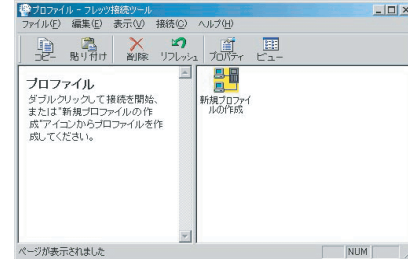
STEP1

デスクトップにある「フレッツ接続ツール」アイコンをダブルクリックします。



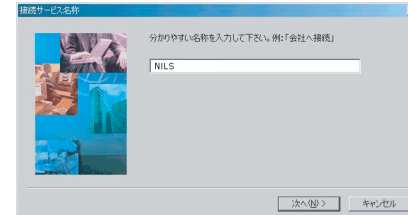
STEP2

「プロファイル」ウィンドウが表示されますので、「新規プロファイルの作成」アイコンをダブルクリックします。



STEP3

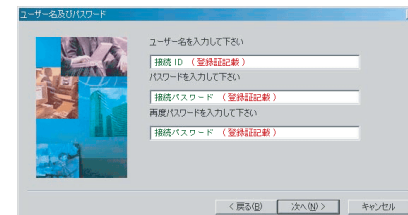
「接続サービス名称」ダイアログが表示されますので、接続設定につける名前を入力します。



STEP4

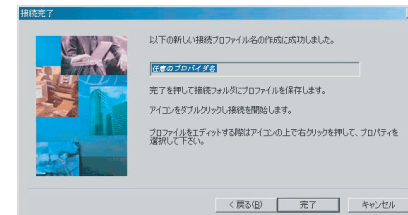
「ユーザー名及びパスワード」ダイアログが表示されますので、お客様のアカウント設定情報を入力します。

ユーザー名を入力してください：接続アカウントID
パスワードを入力してください：パスワード
再度パスワードを入力してください：パスワード再入力



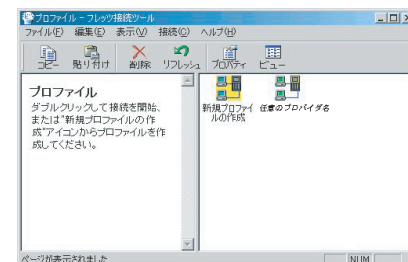
STEP5

「接続完了」ダイアログが表示されますので、[完了]ボタンをクリックします。



STEP6

「プロパティ」ウィンドウの中に接続設定アイコンが表示されます。



③ フレッツ接続ツールでの接続手順

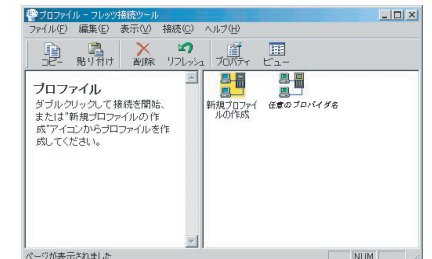
STEP1

デスクトップにある「フレッツ接続ツール」アイコンをダブルクリックします。



STEP2

「プロファイル」ウィンドウが表示されますので、前で作成した接続設定アイコンをダブルクリックします。



STEP3

「接続ツール」ウィンドウが表示されますので、「ユーザー名」と「パスワード」を確認し、「接続」ボタンをクリックします。
認証に成功し接続が確立すると、「メッセージ」の表示が変わります。



！注意！
接続アカウントIDは、下記の様にご契約のプランにより異なります。

●Bフレッツファミリープランの場合
接続ID@iobfa.p-1.ne.jp

●Bフレッツマンションプランの場合
接続ID@iobfb.p-1.ne.jp

●Bフレッツベーシックプランの場合
接続ID@iobfd.p-1.ne.jp

※この接続設定ガイドは、1台のパソコンを回線終端装置と接続するときのものです。

※パソコンを2台以上で接続する場合は、別途ルータ、ハブ等の機器が必要になります。なお、設定方法は機器付属のマニュアルをご覧ください。